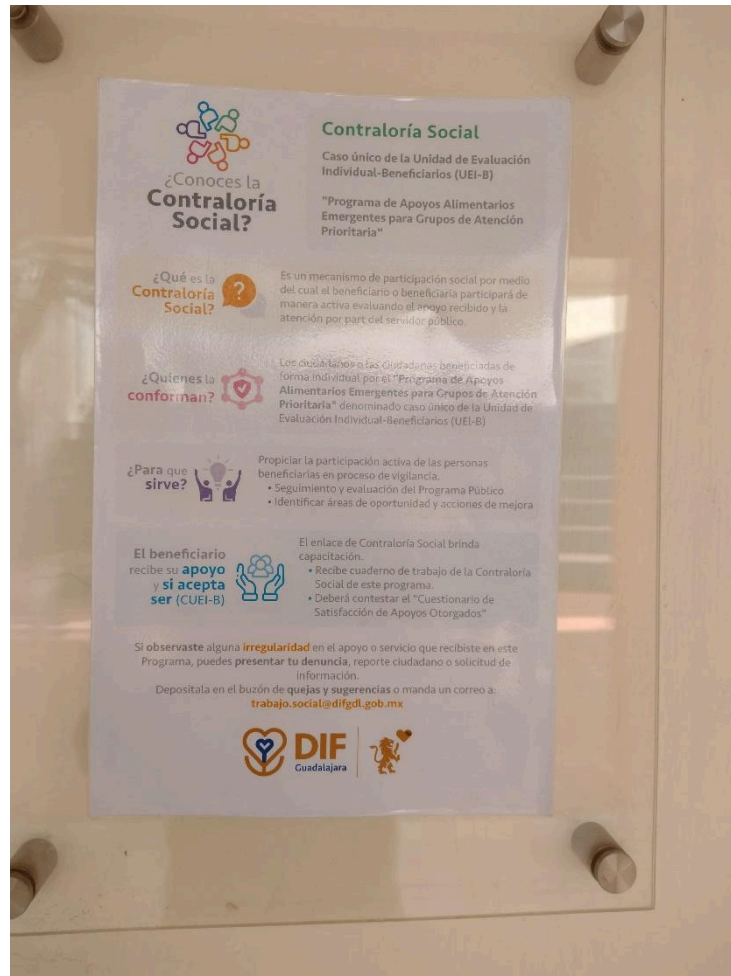


Registro fotográfico de la difusión de actividades de Contraloría Social

Centro de Atención a la Discapacidad Intelectual (CADI)



Centro de Atención Infantil Comunitario (CAIC)



Contraloría Social
Caso único de la Unidad de Evaluación Individual-Beneficiarios (UEI-B)
"Programa de Apoyos Alimentarios Emergentes para Grupos de Atención Prioritaria"

¿Conoces la Contraloría Social?
Es un mecanismo de participación social por medio del cual el beneficiario o beneficiaria participará de manera activa evaluando el apoyo recibido y la atención por parte del servidor público.


¿Qué es la Contraloría Social?
Los ciudadanos o las ciudadanas beneficiadas de forma individual por el "Programa de Apoyos Alimentarios Emergentes para Grupos de Atención Prioritaria" denominado caso único de la Unidad de Evaluación Individual-Beneficiarios (UEI-B).

¿Quiénes la conforman?
Propiciar la participación activa de las personas beneficiarias en proceso de vigilancia.
• Seguimiento y evaluación del Programa Público
• Identificar áreas de oportunidad y acciones de mejora

¿Para que sirve?
El enlace de Contraloría Social brinda capacitación.
• Recibe cuaderno de trabajo de la Contraloría Social de este programa.
• Deberá contestar el "Cuestionario de Satisfacción de Apoyos Otorgados"

El beneficiario recibe su apoyo y si acepta ser (CUEI-B)

Si observaste alguna **irregularidad** en el apoyo o servicio que recibiste en este Programa, puedes **presentar tu denuncia**, reporte ciudadano o solicitud de información.
Depositata en el buzón de quejas y sugerencias o manda un correo a: trabajo.social@difgdl.gob.mx



Centro de Atención Psicopedagógicos Infantiles (CAPIs)



Centros de Desarrollo Comunitario (CDCs)

CDC #01



CDC #02



CDC #03



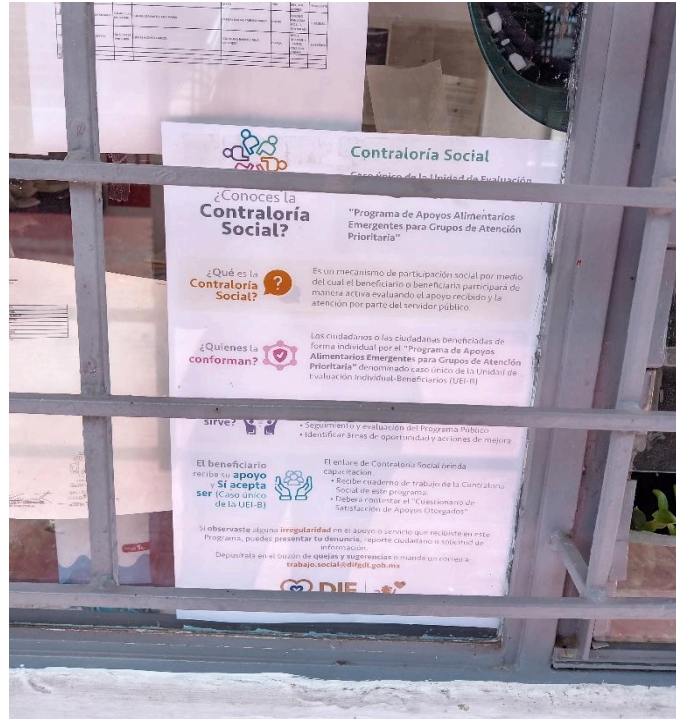
CDC #04



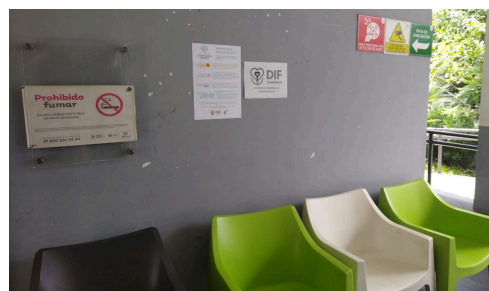
CDC #05



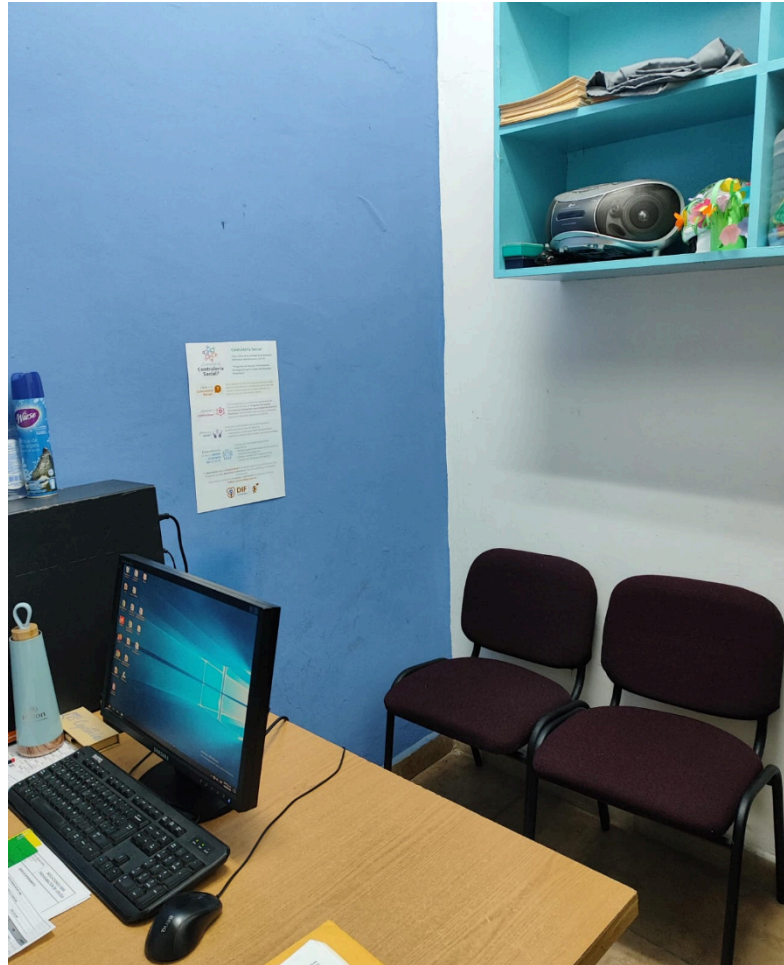
CDC #06



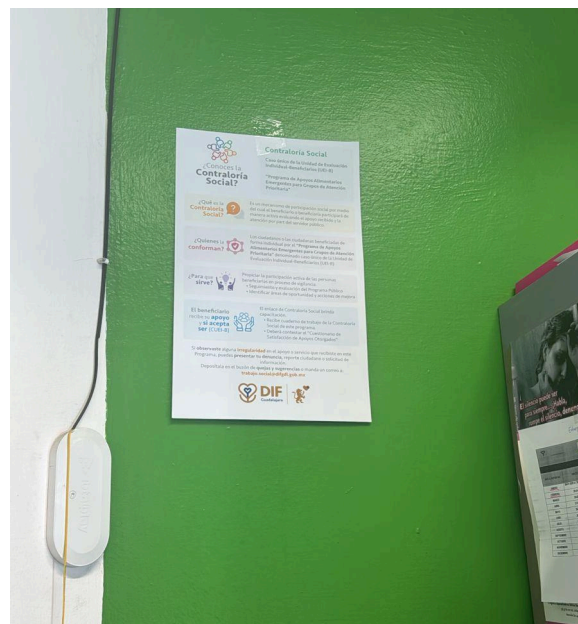
CDC #07



CDC #08



CDC #09



CDC #10



CDC #11



CDC #13



¿Conoces la Contraloría Social?

Contraloría Social
Caso único de la Unidad de Evaluación Individual-Beneficiarios (UEI-B)
"Programa de Apoyos Alimentarios Emergentes para Grupos de Atención Prioritaria"

¿Qué es la Contraloría Social?
Es un mecanismo de participación social por medio del cual el beneficiario o beneficiaria participará de manera activa evaluando el apoyo recibido y la atención por part del servidor público.

¿Quiénes la conforman?
Los ciudadanos o las ciudadanas beneficiadas de forma individual por el "Programa de Apoyos Alimentarios Emergentes para Grupos de Atención Prioritaria" denominado caso único de la Unidad de Evaluación Individual-Beneficiarios (UEI-B)

¿Para que sirve?
Propiciar la participación activa de las personas beneficiarias en proceso de vigilancia.
• Seguimiento y evaluación del Programa Público
• Identificar áreas de oportunidad y acciones de mejora

El beneficiario recibe su apoyo y si acepta ser (CUEI-B)
El enlace de Contraloría Social brinda capacitación.
• Recibe cuaderno de trabajo de la Contraloría Social de este programa.
• Deberá contestar el "Cuestionario de Satisfacción de Apoyos Otorgados"

Si observaste alguna Irregularidad en el apoyo o servicio que recibiste en este Programa, puedes presentar tu denuncia, reporte ciudadano o solicitud de información.
Depositata en el buzón de quejas y sugerencias o manda un correo a:
trabajo.social@difgdg.gob.mx



CDC #14



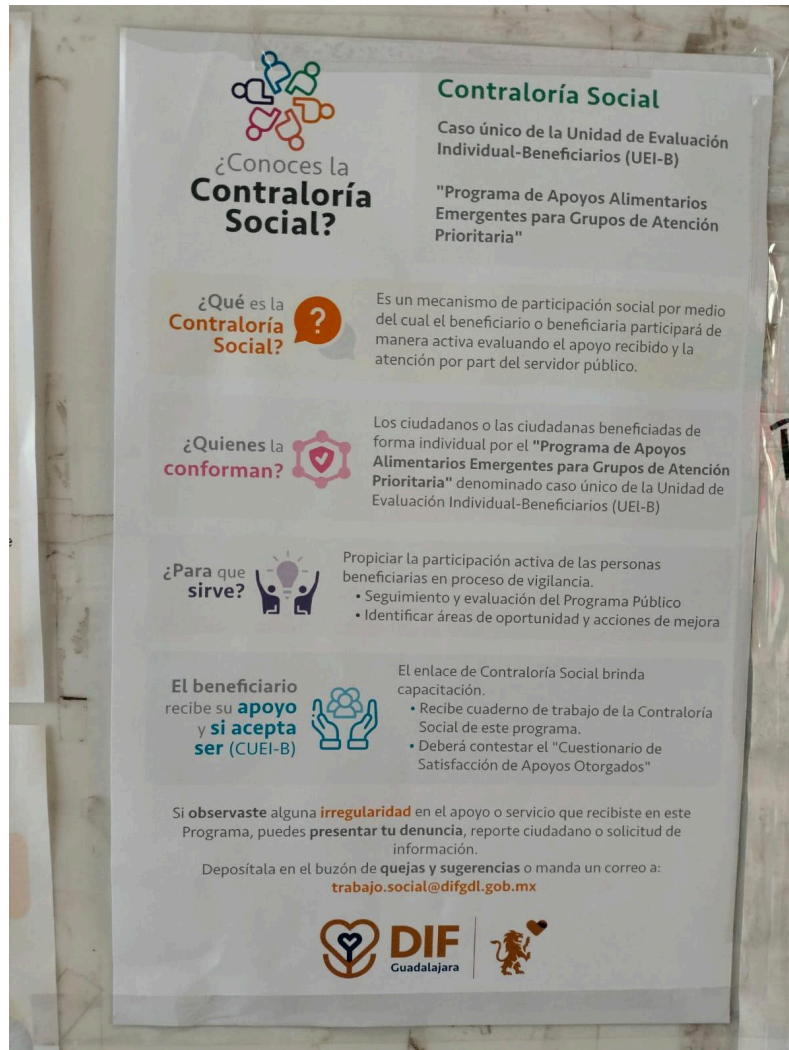
CDC #15



CDC #16



CDC #17



Contraloría Social
Caso único de la Unidad de Evaluación Individual-Beneficiarios (UEI-B)
"Programa de Apoyos Alimentarios Emergentes para Grupos de Atención Prioritaria"

¿Conoces la Contraloría Social?


¿Qué es la Contraloría Social?
Es un mecanismo de participación social por medio del cual el beneficiario o beneficiaria participará de manera activa evaluando el apoyo recibido y la atención por parte del servidor público.

¿Quiénes la conforman?
Los ciudadanos o las ciudadanas beneficiadas de forma individual por el "Programa de Apoyos Alimentarios Emergentes para Grupos de Atención Prioritaria" denominado caso único de la Unidad de Evaluación Individual-Beneficiarios (UEI-B)

¿Para que sirve?
Propiciar la participación activa de las personas beneficiarias en proceso de vigilancia.
• Seguimiento y evaluación del Programa Público
• Identificar áreas de oportunidad y acciones de mejora

El beneficiario recibe su apoyo y si acepta ser (CUEI-B)
El enlace de Contraloría Social brinda capacitación.
• Recibe cuaderno de trabajo de la Contraloría Social de este programa.
• Deberá contestar el "Cuestionario de Satisfacción de Apoyos Otorgados"

Si observaste alguna **irregularidad** en el apoyo o servicio que recibiste en este Programa, puedes **presentar tu denuncia**, reporte ciudadano o solicitud de información.
Depositála en el buzón de **quejas y sugerencias** o manda un correo a:
trabajo.social@difgdl.gob.mx

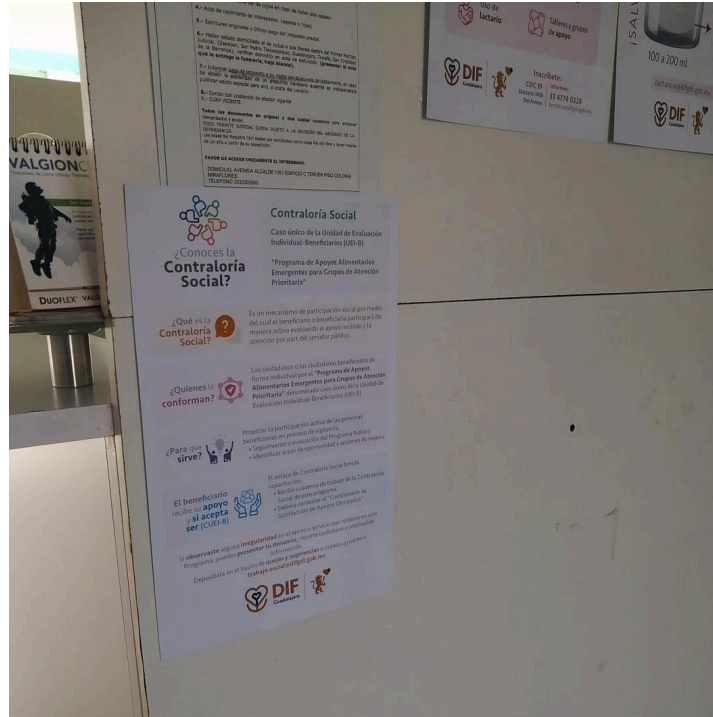


CDC #18

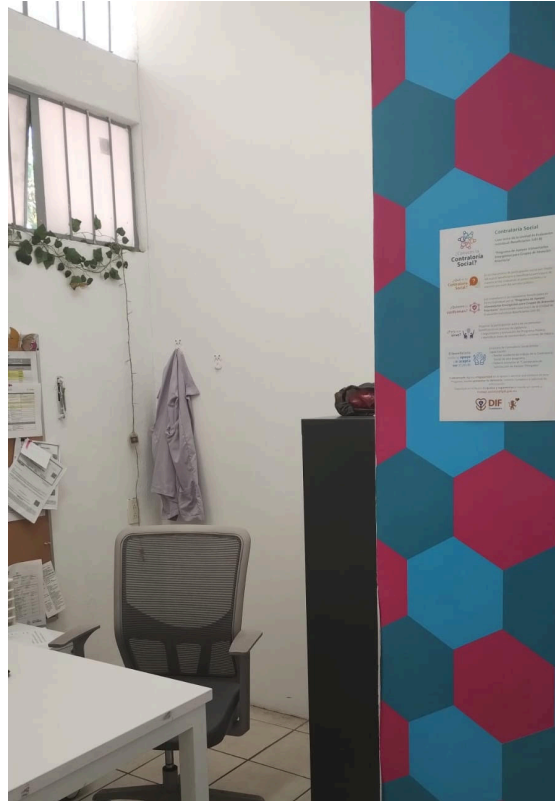


This image shows the same infographic as above, but it is a photograph of the document posted on a wall. The text and layout are identical to the first image, including the title 'Contraloría Social', the questions '¿Conoces la Contraloría Social?', '¿Qué es la Contraloría Social?', '¿Quiénes la conforman?', and '¿Para que sirve?', and the contact information at the bottom.

CDC #19



CDC #20



CDC #21



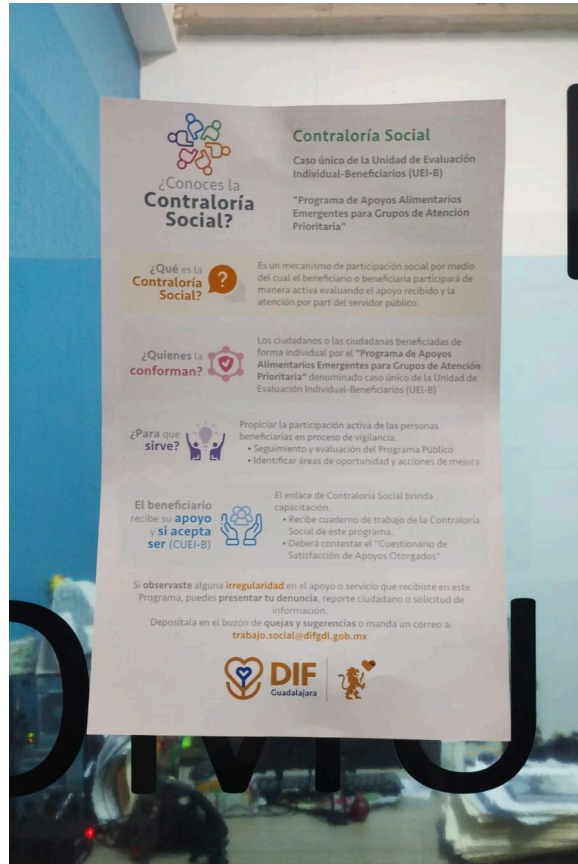
CDC #22



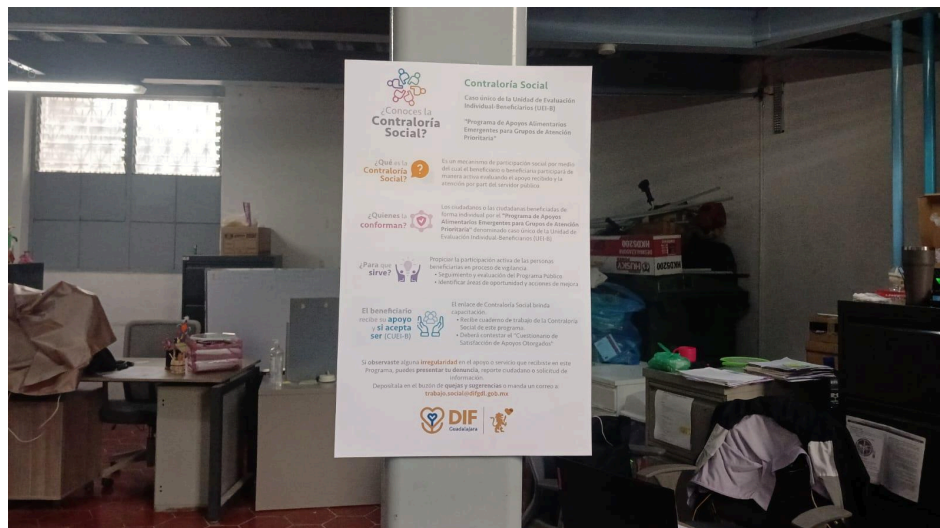
CDC #24



CDC #25



CDC #26






¿Conoces la Contraloría Social?

Contraloría Social
Caso único de la Unidad de Evaluación Individual-Beneficiarios (UEI-B)
"Programa de Apoyos Alimentarios Emergentes para Grupos de Atención Prioritaria"

¿Qué es la Contraloría Social?  Es un mecanismo de participación social por medio del cual el beneficiario o beneficiaria participará de manera activa evaluando el apoyo recibido y la atención por parte del servidor público.

¿Quiénes la conforman?  Los ciudadanos o las ciudadanas beneficiadas de forma individual por el "Programa de Apoyos Alimentarios Emergentes para Grupos de Atención Prioritaria" denominado caso único de la Unidad de Evaluación Individual-Beneficiarios (UEI-B)

¿Para que sirve?  Promover la participación activa de las personas beneficiarias en proceso de vigilancia.
• Seguimiento y evaluación del Programa Público
• Identificar áreas de oportunidad y acciones de mejora

El beneficiario recibe su apoyo y si acepta ser (CUEI-B)  El enlace de Contraloría Social brinda capacitación.
• Recibe cuaderno de trabajo de la Contraloría Social de este programa.
• Deberá contestar el "Cuestionario de Satisfacción de Apoyos Otorgados"

Si observaste alguna **irregularidad** en el apoyo o servicio que recibiste en este Programa, puedes **presentar tu denuncia**, reporte ciudadano o solicitud de información.
Deposítala en el buzón de **quejas y sugerencias** o manda un correo a:
trabajo.social@dirgdl.gob.mx

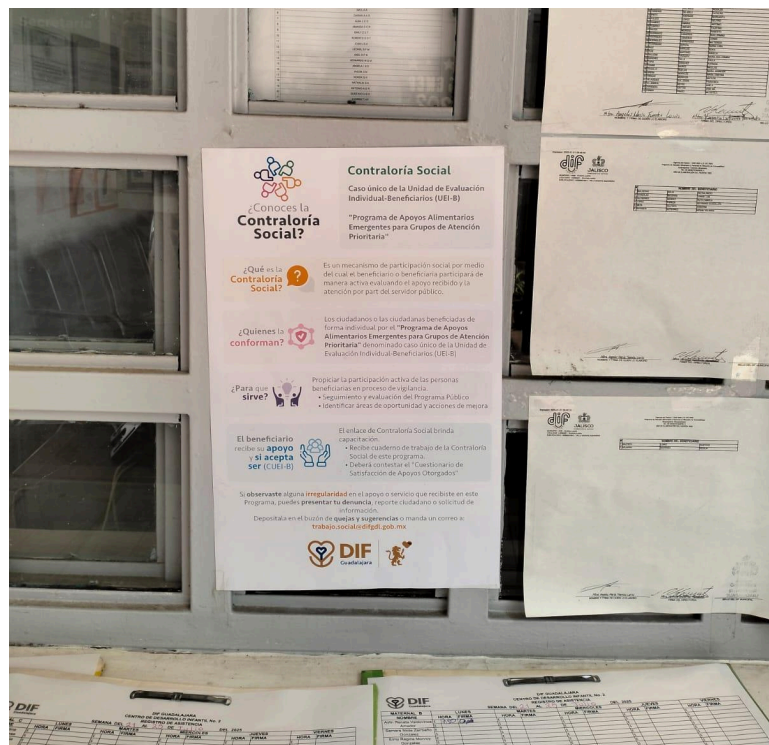
 **DIF** Guadalajara 

Centros de Desarrollo Infantil (CDIs)

CDI #01



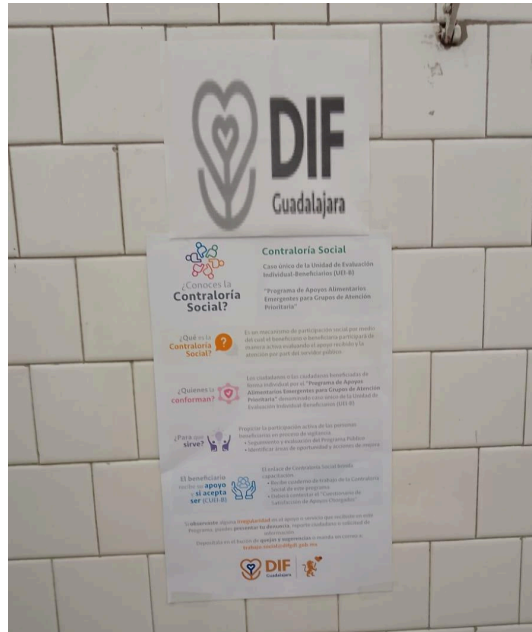
CDI #02



CDI #03



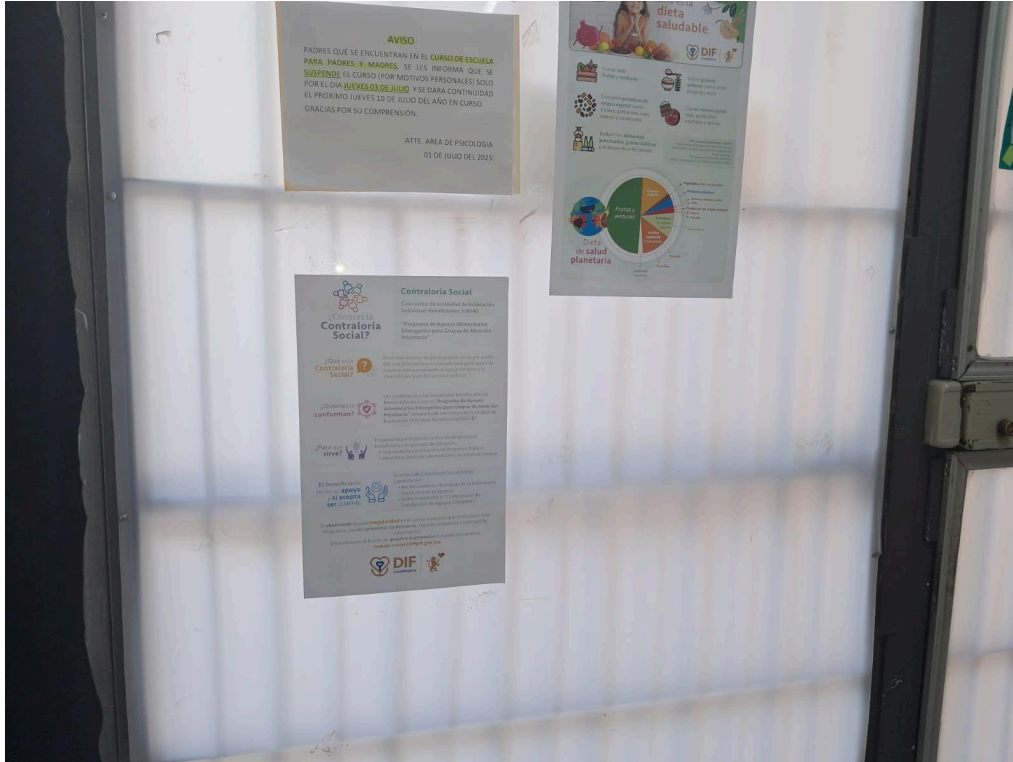
CDI #04



CDI #05



CDI #06



CDI #07



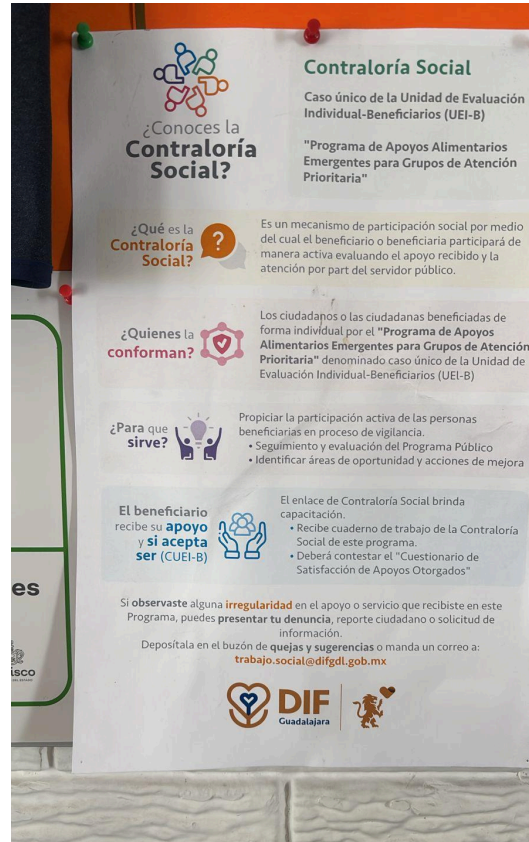
CDI #08



CDI #09



CDI #10



CDI #11



CDI #12



CDI #13

